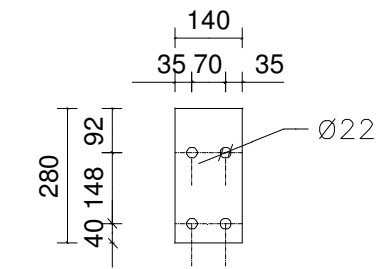
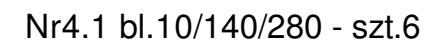
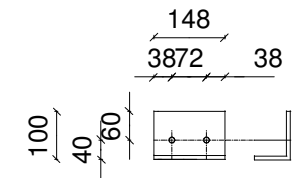


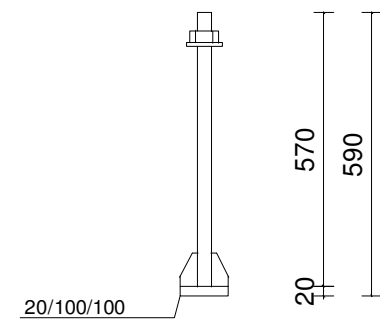
SŁUP S4 - szt.6



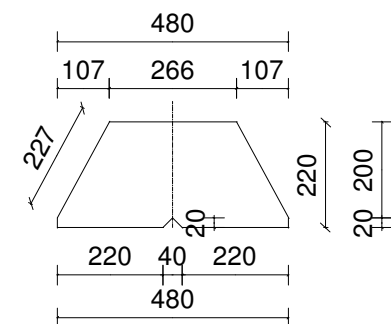
Nr9 L8/100/75 l=100 - szt.6



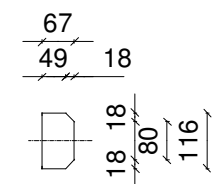
FM30 l=590 - szt.12



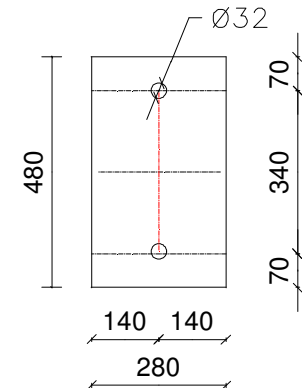
Nr3.2 bl.10/220/480 - szt.12



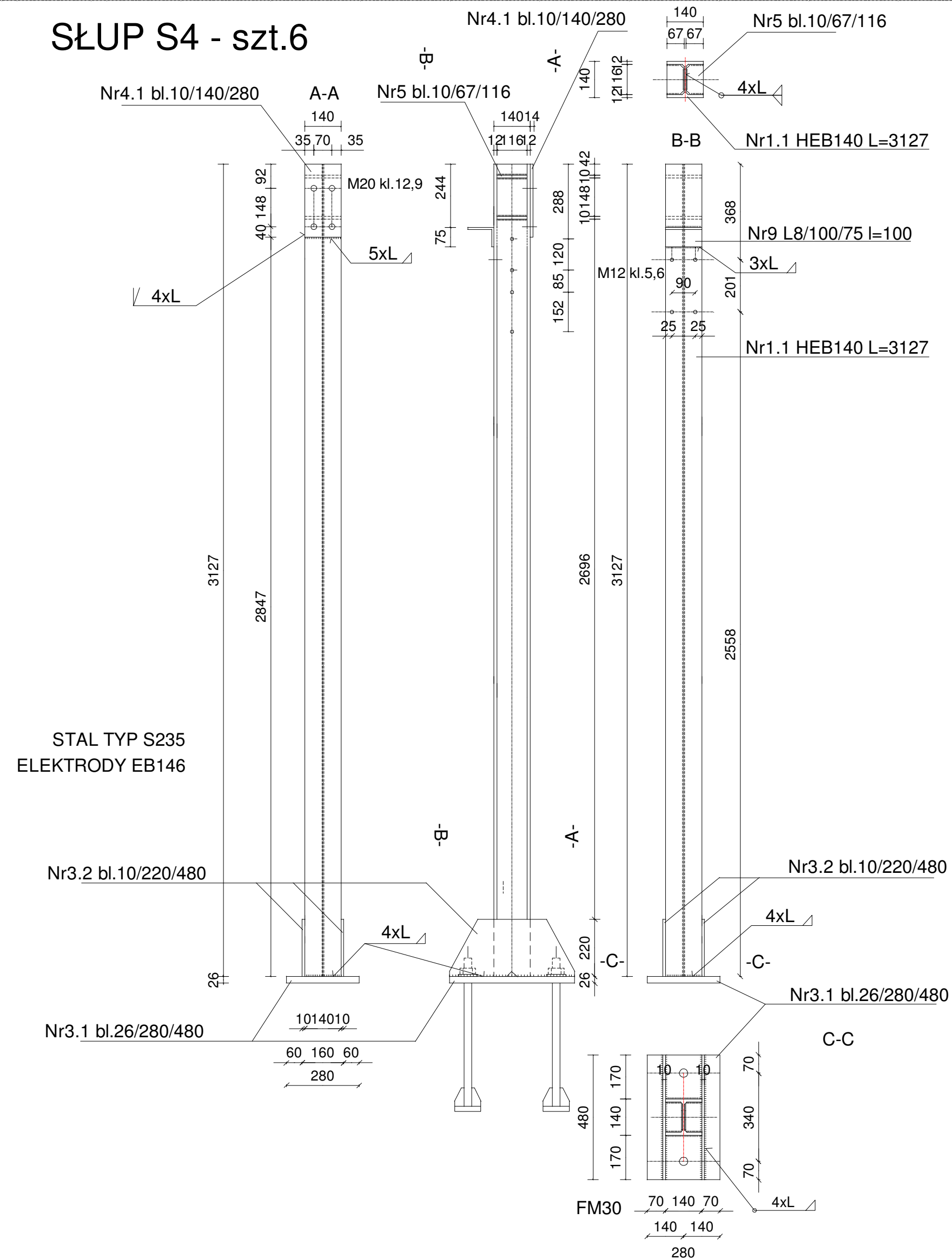
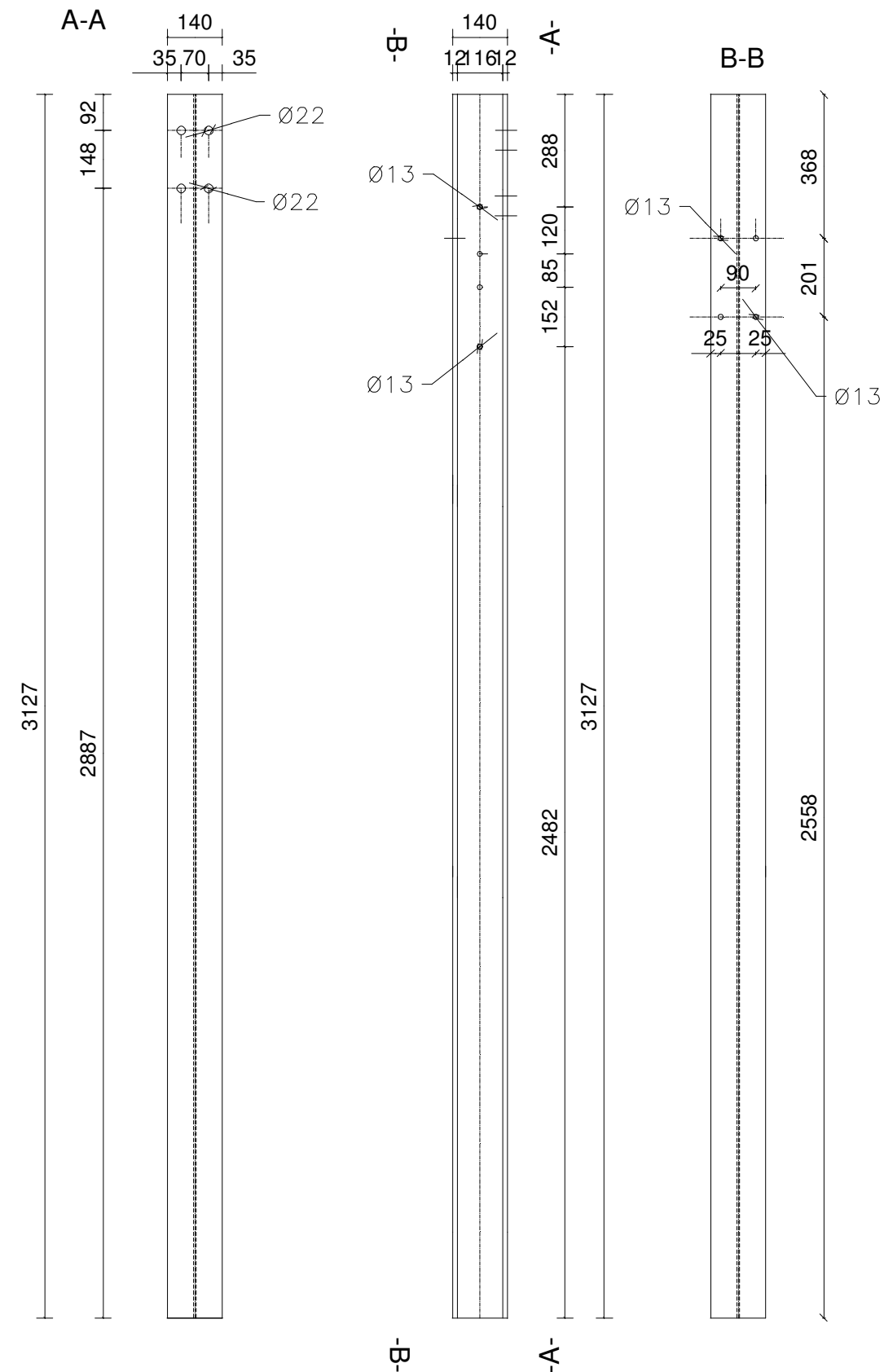
Nr5 bl.10/67/116 - szt.24



Nr3.1 bl.26/280/480 - szt.6



Nr1.1 HEB140 L=3127 - szt.6



USŁUGI PROJEKTOWE <i>mgr inż. Tomasz Ostrowski</i>	Wnieniec ul. Szkoła 41 e-mail: osto@poczta.onet.pl; tel. 0601 418567	
WSZELKIE PRAWA AUTORSKIE ZASTRZEŻONE. KOPIOWANIE W JAKIEJ KOLWIEK FORMIE (CZEŚCI LUB W CAŁOŚCI) BEZ PISEMNEJ ZGODY AUTORA ZAPROBIONE. PODSWA PRAWNA DZ.U. NR 24 POZ.83 Z 23.02.1994R. USTAWA PRAWO AUTORSKIE Z PÓDNEJSZYMI ZMIANAMI.		
PROJEKT	BUDYNEK GOSPODARCZY NA TERENIE KDPE W KŁÓBCE WRAZ Z INFRASTRUKTURĄ TOWARZYSZĄCĄ W RAMACH FUNKCJI USŁUG TURYSTYKI	
ETAP	PROJEKT TECHNICZNY	
ADRES INWESTYCJI	MIEJSCOWOŚĆ KŁÓBKA, DZ. NR 163/1 OBR. 0020 KŁÓBKA jednostek ewidencyjnych 04/01811-5, 163/1 Lubińsk Kujawski obszar wiejski.	
INWESTOR	Muzeum Ziemi Kujawskiej i Dobrzyńskiej we Włocławku UL. SŁOWACKIEGO 1, 87-800 WŁOCŁAWEK	
RYSUNEK	POZ.54	
PROJEKTANT	<i>mgr inż. T. Ostrowski</i> <i>specjalność konstr.-bud.</i> U.A.-V-7342-5/83/92WK U.A.-V-7342-5/59/94WK	DATA 05.08.2024 SKALA 1:10 ARK. RYS. K8